

BALTOP

Aluminium

COFRECO

COFFRAGES

NOTRE EXPÉRIENCE AU SERVICE DE VOS EXIGENCES



**LE BÉTON A TROUVÉ
SA BANCHE !**

**BANCHE
MANUPORTABLE**

62 Kn/m² - 19Kg/m²

Banches sur mesure
compatibles avec
toute la gamme.



COFRECO depuis 1957 - www.cofreco.coffrages.com

BALTOP

CARACTÉRISTIQUES TECHNIQUES

STRUCTURE OSSATURE ALUMINIUM

• **Profil de contour 100x27mm** avec dégagement bombé sur la partie extérieure pour obtenir un contact parfait sur le plan de joint côté béton. (évite les pertes de laitance pendant le coulage)et simplifie l'entretien.

Crans en V dans feuillure du profil pour tenue du joint.

Profil épaisseur 5mm, nervure de raccordement entre cloison et 2 nervures de renfort pour éviter la déformation du profil à la soudure.

• **Profils intermédiaires en Z** . Raidisseur en profil Z (photo ci-dessous)

• **Passage de tige** . Passage de tiges équipées de bague CP15mm en PVC choc sur face (photo ci-dessous) coffrante. **Leur avantage** : en cas d'oubli de pose d'un bouchon D23 sur la baque CP, seule la CP de 15 mm est à déboucher du béton qui s'y est logé et à durci.

• **Particularités**. Les 4 angles sont renforcés par des goussets alu ép.5mm (système protégé INPI) assurent l'alignement des profils. Large choix de dimensions standards (Voir page suivante).

Compatibilité avec tous nos coffrages aussi bien aluminium qu'acier, banches colisable modulaire face coffrante composite et acier.



profils horizontaux en Z



Passage de tige avec bague CP 15 mm PVC

FACE COFFRANTE

Contre-plaqué tout bouleau qualité CTBX, 11 plies, d'épaisseur 15mm 220g/m2 de bakélisation.

• Joint en mastic polyuréthane sur la périphérie.

• Protection de passage de tige en PVC choc

• Fixation du CP par rivets conique tête fraisée, réduit l'impact sur le béton, et simplifie son remplacement en cas de rénovation

• OPTION : Face coffrante composite 2 faces synthétique réversible

TABLEAU CONSEIL : COFFRAGE D'UN MUR DROIT SUR Ht. 2,70ml.

Banches 90x270 en voile de 20 cm	Banches 90x270	Banches 40x270	Blocs de jonction	Tiges diam. 17	Ecrou D17 embase 130	Bouchon PVC diam. 23	Angle int. 20x20x270	Angle ext. 10x10x270
6m ³ SANS ANGLE	24	0	66	39	78	1	0	0
6 m ³ AVEC UN ANGLE à 90°	24	2	78	42	84	1	1	1

BALTOP

CARACTÉRISTIQUES TECHNIQUES

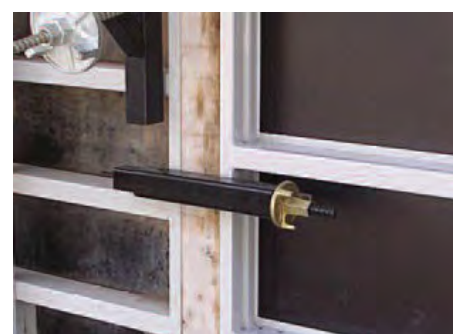
TIGE ÉCROU, ASSEMBLAGE, RÉGLAGE.



Assemblage tige écrou



Bloc de jonction auto alignent



Bloc réglable de 0 à 15 cm

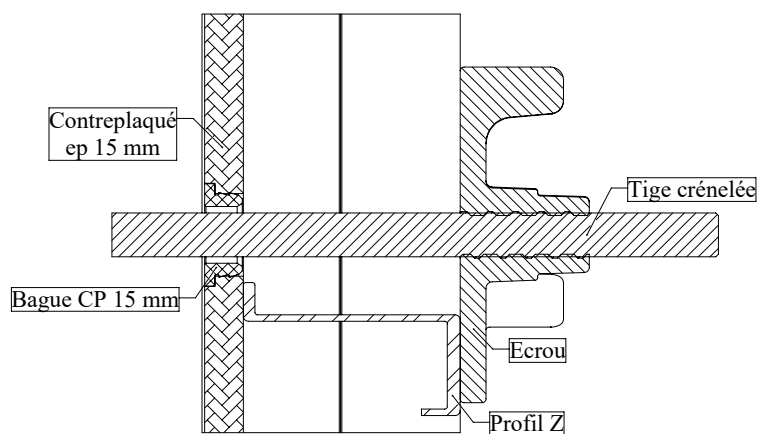
PASSAGE DE TIGE SUR UNE BALTOP



Passage de tige couchée



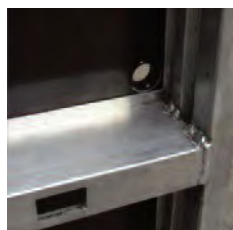
Passage de tige debout



Vue détaillée d'un passage de tige

BALTOP

NOS POINTS FORTS

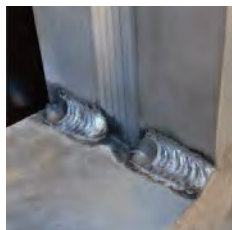


Lucarne de fixation de console



Rivets coniques têtes fraisées

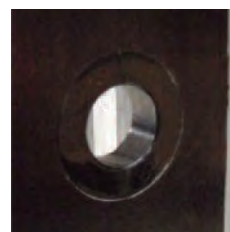
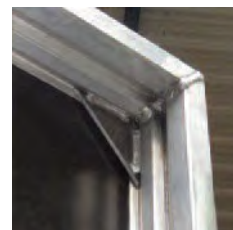
Soudures haute résistance



Renforts des angles par goussets 80x80 ép. 5mm



Renforts des angles par goussets 80x80 ép. 5 mm



Bagues CP 15 mm PVC choc de passage de tige.

Profils en Z horizontaux



Profil de contour cloisonné (Nervures brevetées)

ANGLE EXTÉRIEUR, INTÉRIEUR, BLOC RÉGLABLE À FOURRURE



DIMENSIONS DES PANNEAUX

BALTOP

Ht. 2,70m



Sans passage de tige pour ces 3 banches

DÉSIGNATION	DIMENSIONS		POIDS Kg	SURFACE m ²	VOL L'U m ³
	Hauteur	Largeur			
BALTOP 270x090 - CP Bakélisté brut	2,70	0,90	50,5	2,43	0,243
BALTOP 270x075 - CP Bakélisté brut	2,70	0,75	41,9	2,03	0,203
BALTOP 270x060 - CP Bakélisté brut	2,70	0,60	35,9	1,62	0,162
BALTOP 270x055 - CP Bakélisté brut	2,70	0,55	34,1	1,49	0,149
BALTOP 270x050 - CP Bakélisté brut	2,70	0,50	31,3	1,35	0,135
BALTOP 270x045 - CP Bakélisté brut	2,70	0,45	29,4	1,22	0,122
BALTOP 270x040 - CP Bakélisté brut	2,70	0,40	26,8	1,08	0,108
BALTOP 270x038 - CP Bakélisté brut	2,70	0,38	26,4	1,03	0,103
BALTOP 270x035 - CP Bakélisté brut	2,70	0,35	24,5	0,95	0,095
BALTOP 270x030 - CP Bakélisté brut	2,70	0,30	22,2	0,81	0,081
BALTOP 270x025 - CP Bakélisté brut	2,70	0,25	19,9	0,68	0,068
BALTOP 270x020 - CP Bakélisté brut	2,70	0,20	17,4	0,54	0,054
BALTOP 270x015 - CP Bakélisté brut	2,70	0,15	15,2	0,41	0,041

BALTOP

Ht. 1,50m



Sans passage de tige pour ces 3 banches

DÉSIGNATION	DIMENSIONS		POIDS Kg	SURFACE m ²	VOL L'U m ³
	Hauteur	Largeur			
BALTOP 150x090 - CP Bakélisté brut	1,50	0,90	32,1	1,35	0,135
BALTOP 150x075 - CP Bakélisté brut	1,50	0,75	24,6	1,13	0,113
BALTOP 150x060 - CP Bakélisté brut	1,50	0,60	20,5	0,90	0,090
BALTOP 150x050 - CP Bakélisté brut	1,50	0,50	17,7	0,75	0,075
BALTOP 150x040 - CP Bakélisté brut	1,50	0,40	15,0	0,60	0,060
BALTOP 150x035 - CP Bakélisté brut	1,50	0,35	13,7	0,52	0,053
BALTOP 150x030 - CP Bakélisté brut	1,50	0,30	12,3	0,45	0,045
BALTOP 150x025 - CP Bakélisté brut	1,50	0,25	10,9	0,37	0,038
BALTOP 150x020 - CP Bakélisté brut	1,50	0,20	9,3	0,30	0,030
BALTOP 150x015 - CP Bakélisté brut	1,50	0,15	8,0	0,22	0,023

BALTOP

Ht. 1,35m



Sans passage de tige pour ces 3 banches

DÉSIGNATION	DIMENSIONS		POIDS Kg	SURFACE m ²	VOL L'U m ³
	Hauteur	Largeur			
BALTOP 135x090 - CP Bakélisté brut	1,35	0,90	27,6	1,22	0,122
BALTOP 135x075 - CP Bakélisté brut	1,35	0,75	23,7	1,01	0,101
BALTOP 135x060 - CP Bakélisté brut	1,35	0,60	19,9	0,81	0,081
BALTOP 135x050 - CP Bakélisté brut	1,35	0,50	17,3	0,68	0,068
BALTOP 135x040 - CP Bakélisté brut	1,35	0,40	14,8	0,54	0,054
BALTOP 135x035 - CP Bakélisté brut	1,35	0,35	13,5	0,47	0,047
BALTOP 135x030 - CP Bakélisté brut	1,35	0,30	12,2	0,41	0,041
BALTOP 135x025 - CP Bakélisté brut	1,35	0,25	9,8	0,34	0,034
BALTOP 135x020 - CP Bakélisté brut	1,35	0,20	9,4	0,27	0,027
BALTOP 135x015 - CP Bakélisté brut	1,35	0,15	8,1	0,20	0,020

COFRECO

C O F F R A G E S

ROUTE DE LAUSANNE - BP 169
25300 PONTARLIER Cedex
Tel: 03 81 38 46 46
Fax: 03 81 38 46 47
Tel. ASSISTANTE :
Marlène Bourgeois 03 81 38 46 22
Email: coffrage-cofreco@cofreco.com

Cachet partenaire revendeur :